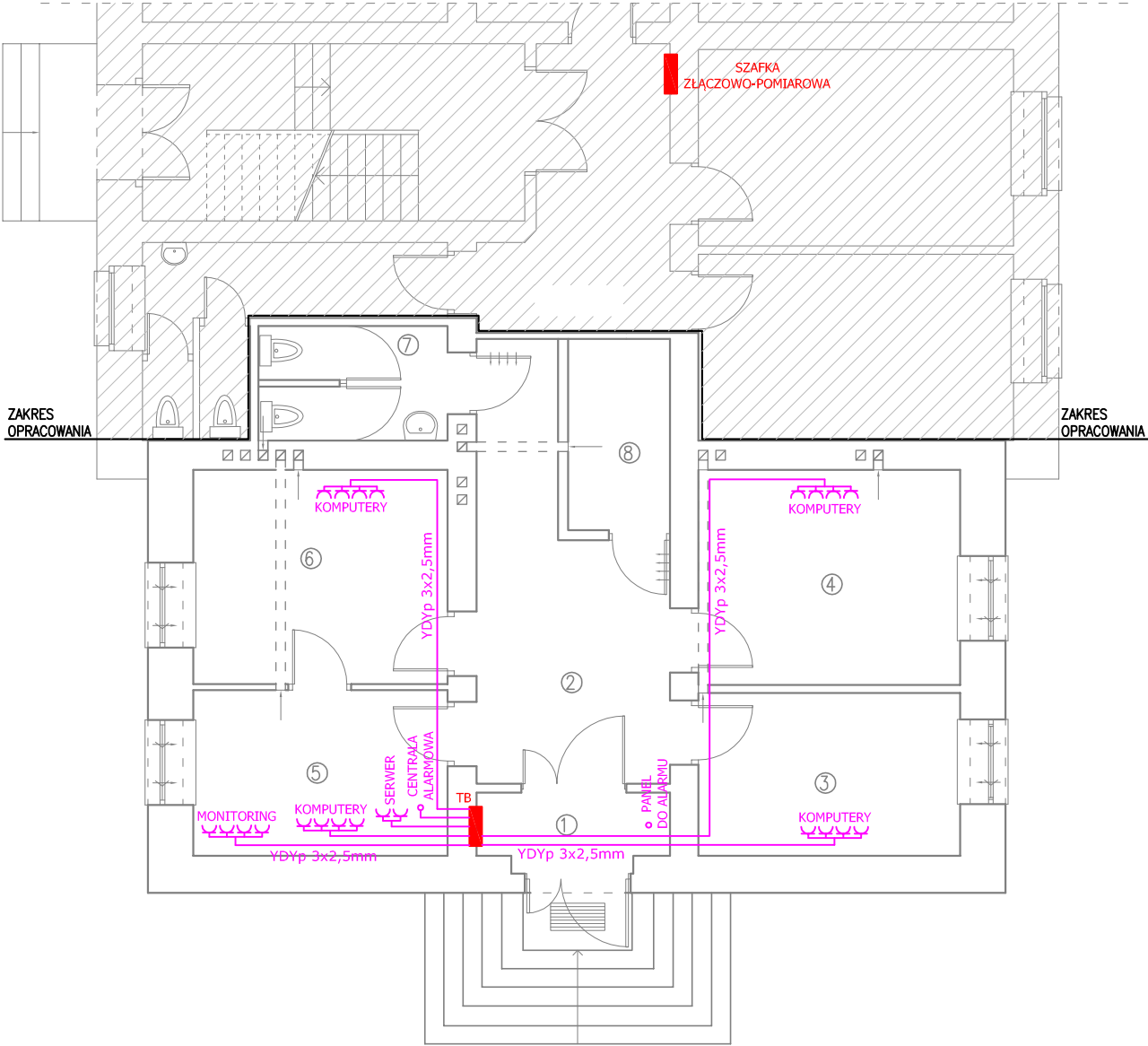


RZUT PRZYZIEMIA



1	GANEK
2,65m2	PLYTKA GRESOWA
2	KORYTARZ
13,80m2	PLYTKA GRESOWA
3	BIURO
9,26m2	PANELE PODLOGOWE
4	BIURO
12,24m2	PANELE PODLOGOWE
5	BIURO
9,15m2	PANELE PODLOGOWE
6	BIURO
11,85m2	PANELE PODLOGOWE
7	TOALETA
4,73m2	PLYTKA CERAMICZNA
8	ARCHIWUM
4,23m2	PLYTKA GRESOWA

POWIERZCHNIA CAŁKOWITA – 67,91m2

LEGENDA:

- gniazda komputerowe i zasilania monitoringu 1-faz.
- zasilanie centrali instalacji alarmowej

Instalację gniazd komputerowych i zasilania monitoringu 1-faz. należy wykonać przewodem: YDyp 3x2,5mm

Instalację zasilania centrali alarmowej należy wykonać przewodami: YDyp 3x2,5mm

Instalacje wewnętrzne 230 V prowadzić przewodami YDyp o napięciu izolacji 750V

W toalecie stosować osprzęt hermetyczny IP 44
Na zewnątrz stosować osprzęt hermetyczny IP 65

UKŁAD TN-S

SAMOCZYNNNE WYŁĄCZENIE ZASILANIA

SYSTEM OCHRONY PRZECIWPORAŻENIOWEJ - SZYBKIE WYŁĄCZENIE NAPIĘCIA

BRANŻA ELEKTRYCZNA			
PRZEDMIOT	INSTALACJA GNIAZD KOMPUTERÓW I INSTALACJI ALARMOWEJ		SKALA
OBIEKT	ZMIANA SPOSOBU UŻYTKOWANIA POMIESZCZEŃ DWORCA PKP NA POMIESZCZENIA BIUROWE		1:100
ADRES	49-200 GRODKÓW, UL. WARSZAWSKA 44, dz. nr 163/3		
INWESTOR	GMINA GRODKÓW 49-200 GRODKÓW, UL. WARSZAWSKA 29		
	IMIĘ I NAZWISKO	NR UPRAW.	NR RYS.
PROJEKTANT	tech. Ryszard Romański	17/83/OP	E-4
AS. PROJ.	mgr inż. Rafał Pałka		